

<R5/9/1～R6/3/31の利用>

# 令和5年度 団体利用の手引き

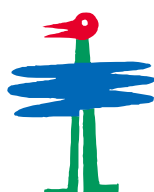
令和5年3月発行 (最終更新R5.6.20)



## 令和4年度からの主な変更点

- ・屋内指定場所での昼食が可能になります。(予約が必要です)
- ・プレイエリア(屋内遊具)の団体での利用が可能になります。  
—(予約が必要です)—予約制を終了しました。(R5/9/1変更)
- ・各教室等の団体利用プログラムの定員を増やします。
- ・土日祝日 および 小学校休業期間の平日の団体利用(スペースシアター および 展示エリア)を再開します。

※ 新型コロナウイルスの感染症法上の位置付けの変更に伴って国等から示される方針等を踏まえ、必要な感染対策や教室の定員見直し等を行うことがあります。随時、当館ホームページでご確認ください。



エンゼルランドふくい

福井県児童科学館



# 目次

1.	利用案内（開館時間、休館日、料金等） . . .	P.	1
2.	団体予約申込みについて . . . . .	P.	3
3.	団体予約申込み手順 . . . . .	P.	4
4.	団体利用申込書		
4-1.	平日（小学校休業期間を除く）用 . .	P.	5
4-2.	土日祝 および 小学校休業期間の平日用	P.	7
5.	ご利用日当日の手順 . . . . .	P.	8
6.	よくあるお問い合わせ（Q & A） . . . . .	P.	9
7.	団体利用プログラムタイムテーブル . . . . .	P.	10
8.	団体利用プログラム受け入れスケジュール .	P.	11
9.	団体利用プログラム詳細		
9-1.	展示エリア . . . . .	P.	15
9-2.	スペースシアター . . . . .	P.	17
9-3.	クラフト教室 . . . . .	P.	19
9-4.	サイエンスショー . . . . .	P.	21
9-5.	コミュラボ・ラーニング . . . . .	P.	22
10.	屋外マップ . . . . .	P.	27
11.	屋内マップ . . . . .	P.	28

# 1. 利用案内（開館時間、休館日、料金、アクセス等）

## 1) 開館時間

9：30～17：00（7/1～8/31は、9：30～18：00）

## 2) 休館日

月曜日（休日を除く）、休日の翌日（土・日・休日を除く）、  
 年末年始（12/28～1/2）

※春休み・ゴールデンウィーク・夏休み・冬休み（ただし、年末年始を  
 除く）期間は休まず開館します。

※施設の点検、自然災害等により、臨時休館する場合があります。

## 3) 利用料金

＜免除対象団体＞…福井県内の保育園、こども園、幼稚園、小学校、中学校、  
 高校、児童館等

区分	園児・児童・生徒	引率職員	保護者
展示エリア	無料	全額免除	100円（80円）
スペースシアター	全額免除	全額免除	520円（420円）

＜免除対象外団体＞…上記以外の団体

区分	幼児	小中高生	引率職員・大人
展示エリア	無料	無料	100円（80円）
スペースシアター	100円（80円）	260円（210円）	520円（420円）

※幼児とは、3歳以上で、小学校就学の始期に達するまでの方です。

※（ ）内は、20名以上の団体料金です。

※70歳以上の方は展示エリア入場料は無料です。

※3歳未満の方は展示エリア入場料、スペースシアター観覧料ともに無料です。

※障がい者手帳、難病手帳等をお持ちの方は、インフォメーションにて手帳また  
 は利用者名簿（障がい者施設等の場合）をお見せください。

障がい者手帳をお持ちの方、介護の方は半額割引です。

（参考） 福井県児童科学館の設置および管理に関する条例施行規則（抜粋）

<p>（利用料金の免除）</p> <p>第6条 条例第14条の規定により利用料金を免除することができる場合およびその場合において免除することができる額は、次の各号に掲げる場合の区分に応じ当該各号に定める額とする。</p> <p>一 県内に所在する学校教育法（昭和22年法律第26条）第1条に規定する学校に在学する者（大学または高等専門学校の第4学年もしくは第5学年に在籍する者を除く。）およびその引率者が学校教育の一環として展示エリア等の利用をする場合 利用料金の全額</p> <p>二 県内に所在する児童福祉法（昭和22年法律第164号）第7条に規定する児童福祉施設に入所し、または通所している児童（同法第4条に規定する児童をいう。以下この号において同じ。）およびその引率者が当該児童に対する保護または保育の実施のために展示エリア等を利用する場合 利用料金の全額</p>
--

#### 4) 交通アクセス

##### ・お車をご利用の方

北陸自動車道 丸岡 I Cから	約15分
北陸自動車道 福井北 I Cから	約30分
あわら温泉から	約30分
福井県立恐竜博物館から	約60分

##### ・電車をご利用の方

JR北陸本線 春江駅下車	徒歩約20分・タクシー約5分
えちぜん鉄道 三国芦原線 太郎丸エンゼルランド駅下車	徒歩約15分

##### ・路線バスをご利用の方

京福バス 福井駅より (25) エンゼルランド線 エンゼルランドふくいバス停下車  
※福井駅からは「2番北方面」乗り場からお越してください。



#### 4) お問い合わせ先

##### 福井県児童科学館 (エンゼルランドふくい)

〒919-0475 福井県坂井市春江町東太郎丸3-1

電話：0776-51-8000 (受付時間：開館日の9:00~17:45)

FAX：0776-51-6666

## 2. 団体予約申込みについて

遠足（親子遠足を含む）や校外学習のほか、各種団体で利用される場合は、安全管理のため、スペースシアターおよび各種教室等の利用の有無に関わらず団体予約をお願いします。

### 1) 団体予約受付期間

利用日	令和5年度		
	4/1～6/23	6/24～8/31	9/1～R6/3/31
福井県内の団体の 予約受付開始日	令和5年3月14日	令和5年3月14日	令和5年7月1日
福井県外の団体の 予約受付開始日	令和5年3月23日	ご利用日の3か月前 例) 7月1日の利用は 4月1日受付開始	令和5年8月1日以降で ご利用日の3か月前 例) 12月1日の利用は 9月1日受付開始

### 2) 予約申込みの注意点

#### ① 新型コロナ対策の見直しについて

- ・新型コロナウイルスの感染症法上の位置付けの変更に伴って、国等から示される方針等を踏まえ、必要な感染対策や教室の定員見直し等を行うことがあります。随時ホームページでご確認ください。

#### ② 屋内での昼食場所について

- ・屋内で昼食場所を希望される場合は、団体利用申込書のご希望時間帯にチェックを入れてください。40分間の入替制でお願いします。
- ・イベント等により屋内昼食場所をご案内できない場合があります。
- ・昼食場所については、ご利用当日の来館時にご案内します。

#### ③ 収容人員数の制限について

- ・遠足シーズン、ゴールデンウィーク、大型イベント開催時等の混雑が予想される期間については、収容人員数制限のため団体予約をお断りする場合があります。あらかじめご了承ください。

#### ④ 雨天時のみ利用される場合について

- ・ご利用日の1か月前から前日までにお申し込み下さい。

#### ⑤ 各種教室等の団体利用プログラムの予約について

- ・スペースシアター、クラフト教室、コミュラボラーニング、サイエンスショーについては、ご利用日の1ヶ月前までにお申し込みください。
- ・コンピュータ教室については、ご利用日の1ヶ月前から1週間前までにお申し込みください。
- ・団体利用プログラムを予約された場合は、晴天・雨天に関係なく必ずご利用ください。

#### ⑥ プレイエリア遊具コーナーの利用について

- ・平日（小学校の休業期間を除く）の団体利用についてのみ、予約を受け付けています。なお、一般の方や他の学校の方も利用されますので、必ず職員の方が引率七、児童・生徒への指導と安全管理をお願いします。
- ・団体利用の定員は子どもの人数40名で利用時間は40分間です。

プレイエリアの予約制を終了しました。ご自由にご利用ください。(R5/9/1変更)

### 3. 団体予約申込み手順

#### (Step 1) 団体利用申込書の準備

「団体利用申込書」(5 または 7 ページ) をコピーしていただくか、ホームページよりダウンロードし、お手持ちのプリンターで印刷してください。

#### (Step 2) 必要事項の記入

「団体利用申込書」に必要事項をご記入ください。

- ・団体利用プログラムは、受け入れが出来ない日がありますので、「団体利用プログラム受け入れスケジュール」(11～14 ページ)でご確認ください。
- ・希望日および希望時間にすでに予約が入っている場合がありますので、予約の可否は、事前にお電話にてお問合せください。
- ・団体利用プログラムの詳細については、15～26 ページをご覧ください。

ご不明な点についてのお問合せ先  
 福井県児童科学館 (エンゼルランドふくい)  
 電話：0776-51-8000  
 (電話受付時間) 開館日の9:00～17:45

#### (Step 3) 団体利用申込書を F A X 送信

- ①必要事項をご記入いただいた団体利用申込書を F A X でお送りください。  
 F A X 到着の先着順で受け付けています。(電話では受け付けていません。)

F A X 送信先 (24時間受信可)	福井県児童科学館 (エンゼルランドふくい) F A X 0776-51-6666
------------------------	---

**この時点 (申込書の F A X 送信) では、申込は完了していません。  
 当館から送信する内容確認 F A X を受信して申込完了となります。**

- ②団体利用申込書が当館に到着しましたら、当館にて他の団体との利用プログラムに重複がないかなど内容を確認した後、利用料金免除の可否および注意事項について、当館よりお客様へ数日後に F A X でお知らせします。  
 また、他の団体との利用プログラム重複等により調整が必要な場合は、当館からお電話をいたします。

1週間以上経過しても、当館からの返信 F A X がいない場合は、お手数ですが、当館までお電話いただきますようお願いいたします。

- ③内容の変更やキャンセルをされる場合は、お電話にてお知らせください。



# 4-1. 団体利用申込書 平日用(小学校休業期間を除く)(R5/9/1~R6/3/31の利用)

**申込書のFAX送信時点では、予約は完了していません。**

他の団体との利用プログラム等の重複がないか確認した後、当館から受付内容確認FAXをお送りします。

令和5年度 福井県児童科学館 団体利用申込書 平日用 (小学校休業期間を除く)											
※教室プログラムは、ご利用日の1ヶ月前までにお申込みください。 申込日：令和 年 月 日											
団体名	(年齢・学年： )				活動名・行事名						
連絡先	住所(〒 - )										
	ご担当者名				携帯 ( ) -						
	TEL ( ) -				FAX (記入必須) ( ) -						
利用希望日・晴雨利用	令和 年 月 日 ( ) <input type="checkbox"/> 晴天・雨天に関係なく利用 <input type="checkbox"/> 晴天のみ利用 <input type="checkbox"/> 雨天のみ利用										
滞在時間	: ~ :		交通機関	<input type="checkbox"/> バス _____ 台 <input type="checkbox"/> 電車 <input type="checkbox"/> 徒歩 <input type="checkbox"/> 自家用車							
屋内昼食場所	<input type="checkbox"/> 希望する → いずれかの時間帯を選択 ( <input type="checkbox"/> 11:20~12:00 <input type="checkbox"/> 12:05~12:45 <input type="checkbox"/> 12:50~13:30 ) <input type="checkbox"/> 希望しない										
当館利用人数	3歳未満	幼児(3歳以上)	小学生	中高生	うち要配慮	引率・介助	一般・保護者				
	名	名	名	名	名	名	名				
	障がい(幼児)	障がい(小学)	障がい(中高)	障がい(一般)	うち車いす	合計					
対応等が必要な場合、どのような配慮が必要か記入 必要とする配慮 ( )											
エリア・定員	利用時間等										
展示エリア 定員：なし	<input type="checkbox"/> 全員が利用(団体でまとめて受付で購入) <input type="checkbox"/> 希望者のみ利用(各個人で券売機で購入) <input type="checkbox"/> 利用なし										
教室名・対象・定員	開始時刻	希望プログラム名	利用人数等								
<b>スペースシアター</b> 対象：特になし 定員：225名 (備考)火・木・金曜日開催 放映する番組は一番最初に予約をした団体が選択した番組になります。		学習番組名	3歳未満	3歳~未就学	小中高	引率・介助	保護者	合計			
	<input type="checkbox"/> 10:00		名	名	名	名	名	名			
	<input type="checkbox"/> 11:20		名	名	名	名	名	名			
	<input type="checkbox"/> 13:00		名	名	名	名	名	名			
<b>クラフト教室</b> 対象：年中児以上 定員：35名 ※火・金曜日開催	<input type="checkbox"/> 9:50		年中・年長・小学	年生	名・引率介助	名・保護者	名				
	<input type="checkbox"/> 11:10		年中・年長・小学	年生	名・引率介助	名・保護者	名				
	<input type="checkbox"/> 13:00		年中・年長・小学	年生	名・引率介助	名・保護者	名				
ピューニング・サイエンスショー・コンピュータ教室 対象：県内小学校 定員：35名 (一部異なる) ※火・水・金曜日開催	<input type="checkbox"/> 9:40		小学	年 組	名 備考：						
	<input type="checkbox"/> 11:00		小学	年 組	名 備考：						
	<input type="checkbox"/> 13:00		小学	年 組	名 備考：						
	<input type="checkbox"/> 10:00	内容はお問合せください。	子ども(保育園~高校)	名・大人		名					
<input type="checkbox"/> 11:20	子ども(保育園~高校)		名・大人		名						
<input type="checkbox"/> 13:00	子ども(保育園~高校)		名・大人		名						
<b>コンピュータ教室</b> 対象：年長児 定員：20名 ※水曜日開催	<input type="checkbox"/> 9:40	内容をご相談ください。	年長児		名・引率介助 名						
備考	事務局 確認欄		11:20~・12:05~・12:50~			教室	入力	ブラ	確認	直前	免除
			EG・CM東・CM西・CP・別館				C				



令和5年度 平日（小学校休業期間を除く）団体利用プログラム一覧  
 （R5/9/1～R6/3/31の利用）

別紙

教室名	プログラム名	対象学年	備考	定員
スペースシアター	1 オズのまほうつかい	年少～年長、小1～3年	春から夏の星座	225名 保護者・ 引率職員 含む
	2 ピーターパンと ほしのくにへいこう	年少～年長、小1～3年	夏の星座	
	3 ジャックと豆の木	年少～年長、小1～3年	秋から冬の星座	
	4 葉っぱのリーフの ものがたり	年少～年長、小1～3年	太陽と地球の動き	
	5 スタジオ444	小4年	月と星の動き（学習指導要領対応）	
	6 季節の星空解説	小5・6、中・高、一般	季節の星座、惑星	
クラフト教室	1 パックコプター・びっくりかえる	年中・年長、小1～6年		35名
	2 ストロひこうき・空飛ぶ円ばん	年中・年長、小1～6年		35名
	3 リサイクルこま・ブーメラン	年中・年長、小1～6年		35名
	4 ペットボトルでキーホルダー	年中・年長、小1～6年		35名
	5 とびだせ！ロケット	年中・年長、小1～6年		35名
	6 モザイクタイルでフォトフレーム	年中・年長、小1～6年		35名
	7 ネイチャークラフト	年中・年長、小1～6年		35名
	8 光の万華鏡	年中・年長、小1～6年		35名
	9 ミニ・プラネタリウム	年中・年長、小1～6年		35名
	10 コロコロ迷路	小5・6年		35名
※上記定員に引率者は含まれておりませんが引率者の入室人数は原則制限なしとさせていただきます。 ※親子遠足でご利用の場合は1教室親子合わせて40名までとさせていただきます。				
※福井県内 小学校のみ	1 なかまをふやすたねのくふう	低学年	生活（たのしいあきいっぱい）	35名
	2 うごくおもちゃ	低学年	生活（うごくうごくわたしのおもちゃ）	35名
	3 ふしぎふしぎ	低学年	生活（自然や物を使ったあそび）	35名
	4 音のふしぎ	中学年	理科（音を出して調べよう）	35名
	5 じしゃくの性質	中学年	理科（じしゃくにつけよう）	35名
	6 空気のか	中学年	理科（とじこめた空気と水）	35名
	7 月と星（プラネタリウム）	中・高学年	理科（月や星の見え方 夏の星・冬の星）	108名
	8 物がとけるとは	高学年	理科（物のとけ方）	35名
	9 電流がうみ出す力	高学年	理科（電流がうみ出す力）	35名
	10 大地のつくりと変化	高学年	理科（大地のつくり変わり続ける大地）	35名
	11 生き物のヒミツとものづくり	中学年	総合（理科・社会）	35名
	12 防災の科学	中・高学年	総合（理科・社会・環境）	35名
	13 人と環境	高学年	総合（理科・社会）	35名
サイエンス ショー	ご利用日によって、実施する ショーの内容が異なります。 お問合せください。		保育園・こども園・幼稚園（年少～年長）、 小学校、中学校、高校、一般	35名 （保護者含む）
コンピュータ 教室	内容については、ご相談くだ さい。		保育園・こども園・幼稚園（年長）	20名 （保護者含む）

## 4-2. 団体利用申込書

### 土日祝 および 小学校休業期間の平日用

申込書のFAX送信時点では、予約は完了していません。

他の団体との利用プログラム等の重複がないか確認した後、当館から受付内容確認FAXをお送りします。

令和5年度 福井県児童科学館団体利用申込書（土日祝 および 小学校休業期間の平日用）										
※教室プログラムは、ご利用日の1ヶ月前までにお申込みください。 申込日：令和 年 月 日										
団体名	(年齢・学年： )				活動名・行事名					
連絡先	住所 (〒 - )				携帯 ( ) -					
	ご担当者名									
	TEL ( ) -				FAX (記入必須) ( ) -					
利用希望日・晴雨利用	令和 年 月 日 ( ) <input type="checkbox"/> 晴天・雨天に関係なく利用 <input type="checkbox"/> 晴天のみ利用 <input type="checkbox"/> 雨天のみ利用									
滞在時間	: ~ :		交通機関	<input type="checkbox"/> バス _____ 台 <input type="checkbox"/> 電車 <input type="checkbox"/> 徒歩 <input type="checkbox"/> 自家用車						
屋内昼食場所 ※人数によっては複数箇所に分かれる場合があります。	<input type="checkbox"/> 希望する → いずれかの時間帯を選択 ( <input type="checkbox"/> 11:20~12:00(保育園) <input type="checkbox"/> 12:05~12:45(幼稚園・小学校) <input type="checkbox"/> 12:50~13:30(小・中) ) <input type="checkbox"/> 希望しない									
当館利用人数  対応等が必要な場合、どのような配慮が必要か記入	3歳未満	幼児(3歳以上)	小学生	中高生	うち要配慮	引率・介助	一般・保護者			
	名	名	名	名	名	名	名			
	障がい(幼児)	障がい(小学)	障がい(中高)	障がい(一般)	うち車いす	合計		名		
必要とする配慮 ( )										
エリア・定員	利用時間等									
展示エリア 定員：なし(備考) 一般の方や他の団体も利用します。	<input type="checkbox"/> 全員が利用(団体でまとめて受付で購入) <input type="checkbox"/> 希望者のみ利用(各個人で券完機で購入) <input type="checkbox"/> 利用なし									
教室名・対象・定員	開始時刻		番組名		利用人数等					
スペースシアター 対象：特になし 定員：225名(備考) 一般の方や他の団体も利用します。					3歳未満	3歳～未就学	小中高	引率・介助	保護者	合計
	<input type="checkbox"/> 10:00		番組は、時間ごとに決まっています。		名	名	名	名	名	名
	<input type="checkbox"/> 11:00				名	名	名	名	名	名
	<input type="checkbox"/> 12:50		ホームページでご確認いただくか、お電話にてお問合せください。		名	名	名	名	名	名
	<input type="checkbox"/> 13:50				名	名	名	名	名	名
<input type="checkbox"/> 15:00		名			名	名	名	名	名	
備考	事務局 確認欄	11:20～・12:05～・12:50～			教室	入力	ブラ	確認	直前	免除
		EG・CM東・CM西・CP・別館				C				

## 5. ご利用日当日の手順

### (Step 0) 当日の朝、学校・保育園等にて

- ・検温等の健康チェックを実施し、体調が悪い方の来館はご遠慮ください。
- ・マスクの着用については皆さまの判断に委ねることとします。(R5/3/28変更)

### (Step 1) バスの駐車

- ・駐車場は無料です。遠足シーズンは、普通車用駐車場の一部も大型バス臨時駐車場としてご利用いただけますので、案内看板に従ってください。

### (Step 2) 到着時インフォメーション受付

- ・当日、実際に来館された人数とその内訳（小学生・引率者・保護者等）をお知らせください。
- ・団体で展示エリアとスペースシアターを利用する場合は、チケット購入・料金精算をお願いします。利用する当日にお支払いください。（券売機不可）  
なお、免除対象団体の方も受付をお願いします。
- ・利用プログラムを記載した利用時間・案内図をお渡しします。
- ・荷物置き場が必要な場合は、到着時にご相談ください。荷物置き場の事前予約はできません。また、当日来館されるお客様の人数や状況によっては、荷物置き場を提供できない場合もありますのでご了承ください。
- ・荷物の盗難・紛失等の責は負いかねます。

### (Step 3) 屋内の各種団体利用プログラムの利用

- ・マスクの着用については皆さまの判断に委ねることとします。(R5/3/28変更)
- ・スペースシアターは入場および配席に時間がかかりますので、開始10分前にスペースシアター入口へ集合してください。なお、同じ上映回に他の団体の予約がある場合で、上映開始時刻に遅れた場合は、利用をお断りします。
- ・その他の各種教室等についても開始時刻に遅れないようにしてください。

### (Step 4) 昼食

- ・屋内での昼食は予約により指定された時間・場所で昼食をおとりください。
- ・指定時間以外は、別の団体が利用されますので、時間厳守をお願いします。
- ・新型コロナウイルス感染防止対策として、各屋内昼食場所に、消毒用アルコール、ペーパータオルをご用意していますので、ご自由にお使いください。
- ・晴天時は屋外もご利用いただけます。屋外については、時間・場所の指定はありません。
- ・屋外芝生広場等にテント・パラソルは立てないでください。
- ・ゴミはお持ち帰りください。

### (Step 5) 退館

- ・退館時のご連絡は不要です。

## 6. よくあるお問い合わせ (Q & A)

Q 1. 新型コロナウイルス感染対策として、どのような利用制限がありますか？

- A 1. 新型コロナウイルス感染防止ため、以下のエリアは利用できません。
- ・館内—屋上(展望フロア、惑星フロア) (R5/3/28変更)
  - ・屋外—噴水広場
  - ・現在制限はありません。(R5/4/29変更)

Q 2. 館内に荷物置き場はありますか？

- A 2. 当日到着時にインフォメーションにてご相談ください。荷物置き場の事前予約はできません。また、当日来館されるお客様の人数や状況によっては、荷物置き場のご案内ができない場合もありますのでご了承ください。

Q 3. 大型バスの駐車場はありますか？

- A 3. 10台の大型バス専用駐車場(無料)があります。なお、遠足シーズンは、普通自動車用駐車場の一部も大型バス臨時駐車場としてご利用いただけます。案内看板に従ってください。

Q 4. 遠足で利用したいのですが、下見はできますか？

- A 4. 開館時間内であれば可能です。有料エリア(展示エリア)の下見をご希望の際は、インフォメーションまでお越しください。

Q 5. 屋内での昼食をする場所は予約できますか？

- A 5. 屋内昼食場所を希望する場合は、団体利用申込書のご希望時間帯にチェックを入れてください。11:20~12:00(主に年少・年中児用)、12:05~12:45(主に年長児・小学生用)、12:50~13:30(主に小学生・中学生用)の時間帯からお選びください。なお、人数によっては複数場所に分かれる場合や、時間帯の移動をお願いする場合があります。

ただし、場所については、ご利用当日の来館時にインフォメーションにてご案内します。

Q 6. 保護者や兄弟・姉妹の料金も免除になりますか？

- A 6. その団体に所属している子どもと引率職員のみが免除対象です。  
(例) 保育園の親子遠足の場合、免除対象は園児と引率職員のみで、保護者や園児の兄弟が小学生の場合はスペースシアター料金は免除対象外です。

Q 7. プレイエリア(屋内遊具)で遊ぶことはできますか？

- A 7. 新型コロナウイルス感染対策として利用人数を制限しているため、プレイエリア(屋内遊具)の利用については平日(小学校の休業期間を除く)のみ団体予約にてご利用いただけます。定員は、子どもの人数40名で、利用時間は40分です。

なお、一般の方や他の団体の方も利用されますので、安全管理上、必ず職員の方が引率してください。

プレイエリアの予約制を終了しました。ご自由にご利用ください。(R5/9/1変更)

Q 8. 親子遠足でプレイエリア(屋内遊具)を利用する場合、団体予約は必要ですか？

- A 8. 団体予約が必要です。ご予約いただいた時間内でのご利用をお願いします。  
プレイエリアの予約制を終了しました。ご自由にご利用ください。(R5/9/1変更)

## 7. 団体利用プログラムタイムテーブル

### 平日（小学校休業期間を除く）（R5/9/1～R6/3/31の利用）

- ・機器点検や特別イベント等のため、団体利用プログラムが利用できない場合があります。
- ・屋内昼食場所の団体予約については、昼食場所の指定はできません。
- ・特別支援学校等で車イス使用や食事介助、トイレ介助など配慮が必要な場合は、あらかじめご相談ください。

	1階 スペース シアター	2階 クラフト 教室	2階 コミュニ ポ・ラー ニング	1階 サイエン スショー	2階 コン ピュータ 教室	2階 コミュニ ティール ム（東）	2階 コミュニ ティール ム（西）	1階 ファンタ ジーエッ グ	1階 プレイ エリア遊 具
定員	225名	35名	35名	35名	20名	35名	30名	100名	
備考	火・木・金 曜日のみ	火・金 曜日のみ	火・水・金 曜日のみ	水曜日 のみ	水曜日 のみ	この3つの教室は同日利用不可			
開館時刻	9:30								
10:00	開場9:50 団体予約 投映 10:00～ 10:30	団体予約 教室 9:50～ 10:35	団体予約 教室 9:40～ 10:40	団体予約 ショー 10:00～ 10:25	団体予約 教室 9:40～ 10:40				
10:30									
11:00									
11:30	開場11:10 団体予約 投映 11:20～ 11:50	団体予約 教室 11:10～ 11:55	団体予約 教室 11:00～ 12:00	団体予約 ショー 11:20～ 11:45	団体予約 昼食場所 11:20～ 12:00	団体予約 昼食場所 11:20～ 12:00	団体予約 昼食場所 11:20～ 12:00	団体予約 昼食場所 11:20～ 12:00	
12:00									
12:30					団体予約 昼食場所 12:05～ 12:45	団体予約 昼食場所 12:05～ 12:45	団体予約 昼食場所 12:05～ 12:45	団体予約 昼食場所 12:05～ 12:45	
13:00	開場12:50 団体予約 投映 13:00～ 13:30	団体予約 教室 13:00～ 13:45	団体予約 教室 13:00～ 14:00	団体予約 ショー 13:00～ 13:25	団体予約 昼食場所 12:50～ 13:30	団体予約 昼食場所 12:50～ 13:30	団体予約 昼食場所 12:50～ 13:30	団体予約 昼食場所 12:50～ 13:30	
13:30									
14:00									

ご利用時間・人数の制限はありません。

## 8. 団体利用プログラム受け入れスケジュール

- ・この表は、団体利用プログラムの利用受け入れが可能な日を示すものです。
- ・先着順で予約を受け付けており、既に予約が入っている場合もありますので、必ずしも利用予約ができるとは限りません。最新の状況については、お電話にてお問合せください。

【凡例】	○	受け入れ可
	●	コミュラボ・ラーニングは、 2回目（11:00開始）と3回目（13:00開始）のみ受け入れ可
	△	スペースシアターは、学習番組ではなく、一般番組の投映での受け入れ可
	—	受け入れ不可

令和5年 4月		スペースシアター	クラフト教室	コミュラボ・ラーニング	サイエンスショー	コンピュータ教室
1	土	春休み △	—	—	—	—
2	日	春休み △	—	—	—	—
3	月	春休み △	—	—	—	—
4	火	春休み △	—	—	—	—
5	水	春休み △	—	—	—	—
6	木	春休み △	—	—	—	—
7	金	春休み △	—	—	—	—
8	土	△	—	—	—	—
9	日	△	—	—	—	—
10	月	休館日				
11	火	—	—	—	—	—
12	水	—	—	—	—	—
13	木	—	—	—	—	—
14	金	—	—	—	—	—
15	土	△	—	—	—	—
16	日	△	—	—	—	—
17	月	休館日				
18	火	—	—	—	—	—
19	水	—	—	—	—	—
20	木	—	—	—	—	—
21	金	—	—	—	—	—
22	土	△	—	—	—	—
23	日	△	—	—	—	—
24	月	休館日				
25	火	—	—	—	—	—
26	水	—	—	—	—	—
27	木					
28	金					
29	土	祝日				
30	日					

令和4年 5月		スペースシアター	クラフト教室	コミュラボ・ラーニング	サイエンスショー	コンピュータ教室
1	月					
2	火					
3	水	祝日				
4	木	祝日				
5	金	祝日				
6	土					
7	日					
8	月	休館日				
9	火	—	○	—	—	—
10	水	—	—	○	—	○
11	木	—	—	—	—	—
12	金	—	○	○	—	—
13	土	—	—	—	—	—
14	日	△	—	—	—	—
15	月	休館日				
16	火	○	○	○	—	—
17	水	—	—	○	○	○
18	木	○	—	—	—	—
19	金	○	○	○	—	—
20	土	△	—	—	—	—
21	日	△	—	—	—	—
22	月	休館日				
23	火	○	○	○	—	—
24	水	—	—	○	○	○
25	木	○	—	—	—	—
26	金	○	○	○	—	—
27	土	△	—	—	—	—
28	日	△	—	—	—	—
29	月	休館日				
30	火	—	○	○	—	—
31	水	—	—	○	○	○

令和4年 6月		スペースシアター	クラフト教室	コミュラボ・ラーニング	サイエンスショー	コンピュータ教室
1	木	○	—	—	—	—
2	金	○	○	○	—	—
3	土	△	—	—	—	—
4	日	△	—	—	—	—
5	月	休館日				
6	火	○	○	○	—	—
7	水	—	—	○	○	○
8	木	○	—	—	—	—
9	金	○	○	○	—	—
10	土	△	—	—	—	—
11	日	△	—	—	—	—
12	月	休館日				
13	火	○	○	○	—	—
14	水	—	—	○	○	○
15	木	○	—	—	—	—
16	金	○	○	○	—	—
17	土	△	—	—	—	—
18	日	△	—	—	—	—
19	月	休館日				
20	火	○	—	○	—	—
21	水	—	—	○	○	—
22	木	○	—	—	—	—
23	金	○	○	○	—	—
24	土	△	—	—	—	—
25	日	△	—	—	—	—
26	月	休館日				
27	火	—	○	○	—	—
28	水	—	—	○	○	—
29	木	—	—	—	—	—
30	金	—	○	○	—	—

- ・この表は、団体利用プログラムの利用受け入れが可能な日を示すものです。
- ・先着順で予約を受け付けており、既に予約が入っている場合もありますので、必ずしも利用予約ができるとは限りません。最新の状況については、お電話にてお問合せください。

【凡例】	○	受け入れ可
	●	コミュラボ・ラーニングは、 2回目（11:00開始）と3回目（13:00開始）のみ受け入れ可
	△	スペースシアターは、学習番組ではなく、一般番組の投映での受け入れ可
	—	受け入れ不可

令和5年 7月						
		スペースシアター	クラフト教室	コミュラボ・ラーニング	サイエンスショー	コンピュータ教室
1	土	—	—	—	—	—
2	日	△	—	—	—	—
3	月	休館日				
4	火	○	—	○	—	—
5	水	—	—	○	—	—
6	木	—	—	—	—	—
7	金	○	○	—	—	—
8	土	△	—	—	—	—
9	日	△	—	—	—	—
10	月	休館日				
11	火	—	—	—	—	—
12	水	—	—	—	—	—
13	木	—	—	—	—	—
14	金	—	—	—	—	—
15	土	△	—	—	—	—
16	日	△	—	—	—	—
17	月	祝日	△	—	—	—
18	火	休館日				
19	水	—	—	—	—	—
20	木	—	—	—	—	—
21	金	夏休み	△	—	—	—
22	土	夏休み	△	—	—	—
23	日	夏休み	△	—	—	—
24	月	夏休み	△	—	—	—
25	火	夏休み	△	—	—	—
26	水	夏休み	△	—	—	—
27	木	夏休み	△	—	—	—
28	金	夏休み	△	—	—	—
29	土	夏休み	△	—	—	—
30	日	夏休み	△	—	—	—
31	月	夏休み	△	—	—	—

令和5年 8月						
		スペースシアター	クラフト教室	コミュラボ・ラーニング	サイエンスショー	コンピュータ教室
1	火	夏休み	△	—	—	—
2	水	夏休み	△	—	—	—
3	木	夏休み	△	—	—	—
4	金	夏休み	△	—	—	—
5	土	夏休み	△	—	—	—
6	日	夏休み	△	—	—	—
7	月	夏休み	△	—	—	—
8	火	夏休み	△	—	—	—
9	水	夏休み	△	—	—	—
10	木	夏休み	△	—	—	—
11	金	夏休み	△	—	—	—
12	土	夏休み	△	—	—	—
13	日	夏休み	△	—	—	—
14	月	夏休み	△	—	—	—
15	火	夏休み	△	—	—	—
16	水	夏休み	△	—	—	—
17	木	夏休み	△	—	—	—
18	金	夏休み	△	—	—	—
19	土	夏休み	△	—	—	—
20	日	夏休み	△	—	—	—
21	月	夏休み	△	—	—	—
22	火	夏休み	△	—	—	—
23	水	夏休み	△	—	—	—
24	木	夏休み	△	—	—	—
25	金	夏休み	△	—	—	—
26	土	夏休み	△	—	—	—
27	日	夏休み	△	—	—	—
28	月	夏休み	△	—	—	—
29	火	夏休み	△	—	—	—
30	水		—	—	—	—
31	木		—	—	—	—

令和4年 9月						
		スペースシアター	クラフト教室	コミュラボ・ラーニング	サイエンスショー	コンピュータ教室
1	金	—	—	—	—	—
2	土	△	—	—	—	—
3	日	△	—	—	—	—
4	月	休館日				
5	火	—	—	—	—	—
6	水	—	—	—	—	—
7	木	—	—	—	—	—
8	金	—	—	—	—	—
9	土	△	—	—	—	—
10	日	△	—	—	—	—
11	月	休館日				
12	火	—	—	—	—	—
13	水	—	—	—	—	—
14	木	—	—	—	—	—
15	金	—	—	—	—	—
16	土	△	—	—	—	—
17	日	△	—	—	—	—
18	月	祝日	△	—	—	—
19	火	休館日				
20	水	—	—	—	—	—
21	木	—	—	—	—	—
22	金	○	○	○	—	—
23	土	祝日	△	—	—	—
24	日	△	—	—	—	—
25	月	休館日				
26	火	○	○	○	—	—
27	水	—	—	○	○	○
28	木	○	—	—	—	—
29	金	○	○	○	—	—
30	土	△	—	—	—	—



- ・この表は、団体利用プログラムの利用受入れが可能な日を示すものです。
- ・先着順で予約を受け付けており、既に予約が入っている場合もありますので、必ずしも利用予約ができるとは限りません。最新の状況については、お電話にてお問合せください。

【凡例】	○	受け入れ可
	●	コミュラボ・ラーニングは、 2回目（11:00開始）と3回目（13:00開始）のみ受け入れ可
	△	スペースシアターは、学習番組ではなく、一般番組の投映での受け入れ可
	—	受け入れ不可

令和5年 10月						
		スペースシアター	クラフト教室	コミュラボ・ラーニング	サイエンスショー	コンピュータ教室
1	日	△	—	—	—	—
2	月	休館日				
3	火	○	○	○	—	—
4	水	—	—	○	○	—
5	木	○	—	—	—	—
6	金	○	○	○	—	—
7	土	△	—	—	—	—
8	日	△	—	—	—	—
9	月	祝日	△	—	—	—
10	火	休館日				
11	水	—	—	○	○	—
12	木	○	—	—	—	—
13	金	○	○	○	—	—
14	土	△	—	—	—	—
15	日	△	—	—	—	—
16	月	休館日				
17	火	○	○	●	—	—
18	水	—	—	○	○	—
19	木	○	—	—	—	—
20	金	○	○	○	—	—
21	土	△	—	—	—	—
22	日	△	—	—	—	—
23	月	休館日				
24	火	○	○	●	—	—
25	水	—	—	○	○	—
26	木	○	—	—	—	—
27	金	○	○	○	—	—
28	土	△	—	—	—	—
29	日	△	—	—	—	—
30	月	休館日				
31	火	○	○	○	—	—

令和5年 11月						
		スペースシアター	クラフト教室	コミュラボ・ラーニング	サイエンスショー	コンピュータ教室
1	水	—	—	○	○	○
2	木	○	—	—	—	—
3	金	祝日	△	—	—	—
4	土	△	—	—	—	—
5	日	△	—	—	—	—
6	月	休館日				
7	火	○	○	—	—	—
8	水	—	—	—	—	—
9	木	○	—	—	—	—
10	金	○	—	—	—	—
11	土	△	—	—	—	—
12	日	△	—	—	—	—
13	月	休館日				
14	火	—	—	—	—	—
15	水	—	—	○	—	○
16	木	—	—	—	—	—
17	金	—	—	○	—	—
18	土	△	—	—	—	—
19	日	△	—	—	—	—
20	月	休館日				
21	火	—	—	—	—	—
22	水	—	—	○	○	○
23	木	祝日	△	—	—	—
24	金	休館日				
25	土	△	—	—	—	—
26	日	△	—	—	—	—
27	月	休館日				
28	火	—	—	●	—	—
29	水	—	—	○	○	○
30	木	—	—	—	—	—

令和5年 12月						
		スペースシアター	クラフト教室	コミュラボ・ラーニング	サイエンスショー	コンピュータ教室
1	金	—	—	—	—	—
2	土	△	—	—	—	—
3	日	△	—	—	—	—
4	月	休館日				
5	火	○	○	○	—	—
6	水	—	—	○	○	—
7	木	—	—	—	—	—
8	金	○	○	○	—	—
9	土	△	—	—	—	—
10	日	△	—	—	—	—
11	月	休館日				
12	火	○	○	○	—	—
13	水	—	—	○	○	○
14	木	—	—	—	—	—
15	金	○	○	—	—	—
16	土	△	—	—	—	—
17	日	△	—	—	—	—
18	月	休館日				
19	火	—	○	○	—	—
20	水	—	—	○	○	○
21	木	—	—	—	—	—
22	金	—	○	○	—	—
23	土	—	—	—	—	—
24	日	冬休み	△	—	—	—
25	月	冬休み	△	—	—	—
26	火	冬休み	△	—	—	—
27	水	冬休み	△	—	—	—
28	木	休館日	—	—	—	—
29	金	休館日	—	—	—	—
30	土	休館日	—	—	—	—
31	日	休館日	—	—	—	—

- ・この表は、団体利用プログラムの利用受け入れが可能な日を示すものです。
- ・先着順で予約を受け付けており、既に予約が入っている場合もありますので、必ずしも利用予約ができるとは限りません。最新の状況については、お電話にてお問合せください。

○	受け入れ可
●	コミュラボ・ラーニングは、 2回目（11:00開始）と3回目（13:00開始）のみ受け入れ可
△	スペースシアターは、学習番組ではなく、一般番組の投映での受け入れ可
—	受け入れ不可

令和6年 1月		スペースシアター	クラフト教室	コミュラボ・ラーニング	サイエンスショー	コンピュータ教室
1	月 休館日					
2	火 休館日					
3	水 冬休み	△	—	—	—	—
4	木 冬休み	△	—	—	—	—
5	金 冬休み	△	—	—	—	—
6	土 冬休み	△	—	—	—	—
7	日 冬休み	△	—	—	—	—
8	月 祝日	△	—	—	—	—
9	火 休館日					
10	水	—	—	—	—	—
11	木	—	—	—	—	—
12	金	—	—	—	—	—
13	土	△	—	—	—	—
14	日	△	—	—	—	—
15	月 休館日					
16	火	○	○	○	—	—
17	水	—	—	○	○	○
18	木	○	—	—	—	—
19	金	○	○	○	—	—
20	土	△	—	—	—	—
21	日	△	—	—	—	—
22	月 休館日					
23	火 休館日					
24	水	—	—	—	—	—
25	木	○	—	—	—	—
26	金	○	○	○	—	—
27	土	△	—	—	—	—
28	日	△	—	—	—	—
29	月 休館日					
30	火	○	○	○	—	—
31	水	—	—	○	○	○

令和6年 2月		スペースシアター	クラフト教室	コミュラボ・ラーニング	サイエンスショー	コンピュータ教室
1	木	○	—	—	—	—
2	金	○	○	○	—	—
3	土	△	—	—	—	—
4	日	△	—	—	—	—
5	月 休館日					
6	火	○	—	○	—	—
7	水	—	—	○	○	○
8	木	○	—	—	—	—
9	金	○	—	○	—	—
10	土	△	—	—	—	—
11	日	△	—	—	—	—
12	月 祝日	△	—	—	—	—
13	火 休館日					
14	水	—	—	●	○	○
15	木	—	—	—	—	—
16	金	—	—	○	—	—
17	土	△	—	—	—	—
18	日	△	—	—	—	—
19	月 休館日					
20	火	—	—	—	—	—
21	水	—	—	—	—	—
22	木	—	—	—	—	—
23	金 祝日	△	—	—	—	—
24	土	△	—	—	—	—
25	日	△	—	—	—	—
26	月 休館日					
27	火	○	○	—	—	—
28	水	—	—	—	—	—
29	木	○	—	—	—	—

令和6年 3月		スペースシアター	クラフト教室	コミュラボ・ラーニング	サイエンスショー	コンピュータ教室
1	金	○	○	—	—	—
2	土	△	—	—	—	—
3	日	△	—	—	—	—
4	月 休館日					
5	火	○	○	—	—	—
6	水	—	—	—	○	○
7	木	○	—	—	—	—
8	金	—	—	—	—	—
9	土	△	—	—	—	—
10	日	△	—	—	—	—
11	月 休館日					
12	火	○	○	—	—	—
13	水	—	—	—	○	○
14	木	○	—	—	—	—
15	金	○	—	—	—	—
16	土	—	—	—	—	—
17	日	△	—	—	—	—
18	月 休館日					
19	火	—	—	—	—	—
20	水 祝日	△	—	—	—	—
21	木 休館日					
22	金	—	—	—	—	—
23	土	△	—	—	—	—
24	日	△	—	—	—	—
25	月 春休み	△	—	—	—	—
26	火 春休み	△	—	—	—	—
27	水 春休み	△	—	—	—	—
28	木 春休み	△	—	—	—	—
29	金 春休み	△	—	—	—	—
30	土 春休み	△	—	—	—	—
31	日 春休み	△	—	—	—	—

## 9-1. 「展示エリア」

### ○ 概 要

「数」「形」「力」などの7つのテーマで、子どもたちが体験を通して科学の不思議を探ることができます。

○ 対象学年 保育園・こども園・幼稚園、小・中・高校、一般

○ 時 間 約1時間（自由観覧）

○ フロアマップ



## 「展示エリア」アイテム一覧

階	テーマ	アイテム名	概要
1階	わくわくナンバー	1 ナンバーフィッシュ	様々な数字が書かれた金魚をすくいながら、倍数の仕組みが学べます。虹色の金魚をすくうと、福井や科学にちなんだ情報を得ることができます。
		2 キミの体の中の数	壁面グラフィックに描かれた人の体にちなんだ数を見ることで、自分の身体に潜む不思議な数に出会うことができます。
		3 フーコーの振り子	フーコーの振り子が時間経過とともに振れる向きが変わることから、地球の自転を実感することができます。
	いろいろスケール	4 月面宇宙基地	基地内で「月世界旅行」の映像を見たり、「スペースシップ」「ムーンウォーカー」「月面探査機」を体験したりすることができます。
		5 ジャイロの力	ジャイロが回転軸を常に保とうとする働きを体感します。
		6 地球の磁力で発電機	コイルと地磁気のはたらきで、誘導電流が発生します。コイルを回す向きや速さの違いで誘導電流が変化します。
		7 ためそう！長さの感覚	自分の歩幅とグラフィックに描かれた様々な動物の歩幅を比べることができます。
		8 ためそう！高さの感覚	自分の身長とグラフィックに描かれた様々な動物の身長を比べることができます。
		9 ためそう！重さの感覚	体重計に乗ると同じ重さの動物や物が画面に表示されます。体験を通して重さの量感が学べます。
		10 ためそう！時間の感覚	モニターに表示される時間と自分で数える時間を比較する体験を通し、時間の量感が学べます。
		11 2つのすべり台	錯覚のため、長く感じるすべり台と短く感じるすべり台になっています。
		12 かたむいた部屋	傾いた部屋の中で寝ころんで目を閉じ、しばらくたってから再び目を開けると自分が傾いているのか、建物が傾いているのかわからなくなり、目の錯覚が体験できます。
	うきうきフォーム	13 スパッと断面サムライ	画面に立体が出現し、「楕円の断面を作れ」などの問題が出ます。遊びを通して空間認識力を高めることができます。
		14 みんなでかたちパズル	机の上のいろいろな形のパズルを組み合わせ、指定された形を作ります。
		15 探そう！自然のカタチ	天井に描かれた画像の中から、自然界で共通する形を見つけ出します。
		16 とびでるカタチ	ピンが配列された平面に押しつけることで、押しつけたものの型が取れます。
		17 パラボラ電話	焦点に音や光を集めるパラボラのはたらきで離れている相手と会話ができます。
	シンボル展示	18 ジオ・エンゼル	地球の今を知るリアルタイムの映像や深海から宇宙までの高度によって違う世界を見ることができます。
		19 毛利宇宙飛行士の部屋	毛利衛名誉館長をはじめとするこれまでの宇宙飛行士の言葉や、宇宙での生活や仕事をパネルや道具などで紹介します。
2階	のびのびイメージ	20 デコボコ鏡	巨大な凹面鏡、凸面鏡に映る像の違い、像の不思議を体験しながら学びます。
		21 ピンホールボックス	ピンホールとレンズが作り出す像にどんな違いがあるのか体験を通して学びます。
		22 身の回りの黄金比	壁面グラフィックの様々な画像の中から、黄金比を見つけ出します。
		23 自然の中のシンメトリー	グラフィックの様々な画像の中から、自然界のシンメトリーを見つけ出します。
	ゆらゆらバランス	24 体感！滑車の力	定滑車、動滑車を組み合わせて重いものを持ち上げることができます。
		25 体感！テコの力	巨大なテコで、150kgのしゃくだに石を持ち上げることができます。
		26 体感！コアンダの力	空気の利用して、ボールの動きをコントロールすることができます。
		27 エネルギーアドベンチャー	エネルギーをボールに見立てて、エネルギー保存の法則を視覚的に理解することができます。
		28 体感！形の力	アーチ構造の橋、吊り橋構造の橋を実際に作ることで、形が持つ力を体感することができます。
	ぐるぐるリピート	29 見つけよう！音の形	カメラで弦の振動の様子を撮影し、音の形を見ることができます。
		30 こだまチューブ	長いチューブの前で音を出すと、音の反響が体感できます。
		31 カーボンアドベンチャー	二酸化炭素をボールに見立て、地球上の二酸化炭素の循環を視覚的に理解することができます。
	とことこモーション	32 ボールハネルウォール	ボールを投げた時の軌跡、ベクトル、運動方程式を視覚的に見ることができます。
		33 スリットアニメーション	スリットを絵の上で動かすことで、絵が動いているように見え、アニメーションの原理を学ぶことができます。
	ひかりドーム	34 光の道	光の反射を利用して、光を狙った場所にあてる実験ができます。
		35 光でアート	蓄光実験器具を利用して、光の絵を描くことができます。
		36 三色でアート	RGB照明を使い、7色の混色実験ができます。ストロボ照明、影絵用照明への切り替えもできます。
	おやこラボ	37 ホリホリダイナソー	プールの中に隠れている恐竜の骨を掘り出す体験ができます。
38 コロコロウォール		レールを組み合わせて道をつくと物が転がる様子を観察することができます。	

## 9-2. 「スペースシアター」 (R5/9/1~R6/3/31の利用)

- 概 要 番組を上映します。
- 対象学年 保育園・こども園・幼稚園（年少～年長）、小・中・高校、一般
- 定 員 **225名**（保護者・引率者含む）
- 時 間

平日（小学校休業期間を除く）	土日祝 および 小学校休業期間の平日
10:00～10:30（学習番組）	10:00～10:30（一般番組）
11:20～11:50（学習番組）	11:00～11:30（一般番組）
13:00～13:30（学習番組）	12:50～13:20（一般番組）
	13:50～14:20（一般番組）
※火・木・金曜日のみ開催します。	15:00～15:30（一般番組）

- ※ ご利用日の1か月前までにお申し込みください。
- ※ 上映開始時刻10分前に開場しますので、開場時刻までにお集まりください。  
 なお、同じ上映回に他の団体の予約があり、上映開始時刻に遅れた場合は、ご利用をお断りしますので、遅れないように集合してください。
- ※ 定員に達しない場合は、他の団体も利用されます。貸切ではありません。
- ※ 団体受け入れができない日がありますので、「団体利用プログラム受け入れスケジュール」（11～14ページ）でご確認ください。
- ※ 希望日および希望時間にすでに予約が入っている場合がありますので、予約の可否は事前にお電話にてお問合せください。

### ○ 内 容

- ・ 平日（小学校休業期間を除く）は、学習番組一覧より、お選びください。  
 ただし、既に他の団体の予約が入っている場合は、先に予約された団体の選んだ番組になります。
- ・ 土日祝 および 小学校休業期間の平日は、一般番組の上映になります。  
 番組は開催時間によって異なります。ホームページ・お電話にてご確認ください。





「スペースシアター」平日（小学校休業期間を除く）  
 学習番組一覧

	学習番組名	内 容	対 象
1	オズのまほうつかい	原作は「オズの魔法使い」。主人公のドロシーが、願いをかなえてくれるというオズ大王に会いに、旅に出るアニメーション物語です。  【テーマ】春から夏の星座	年少・年中・年長  小1～3年
2	ピーターパンとほしのくにへいこう	ピーターとジェーン、ティンカーベルと迷子の子どもたち、フック船長などおなじみのキャラクターたちによる、楽しくもちょっぴり切ない物語です。  【テーマ】夏の星座	年少・年中・年長  小1～3年
3	ジャックと豆の木	原作は、「ジャックと豆の木」。登場するキャラクターと星座を関係づけ、星座や星雲星団も紹介しながら、子どもたちの星空への興味を高める内容です。  【テーマ】秋から冬の星座	年少・年中・年長  小1～3年
4	葉っぱのリーフのものがたり	小さな葉っぱのリーフが、広い世界の事、大きな宇宙の事を知っていく素敵な冒険のお話です。  【テーマ】太陽と地球の動き	年少・年中・年長  小1～3年
5	スタジオ444	月の満ち欠けのしくみを分かりやすく解説するほか、月探査機「かぐや」が撮影した迫力ある映像を楽しむことができます。  【テーマ】月と星の動き (学習指導要領対応)	小4年
6	季節の星空解説	各季節の星空について、その日に見られる星空から星座の見つけ方や神話、惑星などを職員が生解説します。  【テーマ】季節の星座、惑星	小5・6年  中学・高校  一般

## 9-3. 「クラフト教室」

### ○ 概 要

身近にある素材を使った工作やリサイクル工作、簡単な科学原理を応用した工作などができます。子どもが主体的に取り組み創造性を養うプログラムを子どもの年齢や成長段階にあわせて体験できます。

○ 対象学年 保育園・こども園・幼稚園（年中・年長）、小学校

○ 定 員 35名まで（引率者の入室人数は原則制限なし）  
 ※親子遠足でご利用の場合は親子合わせて40名まで

### ○ 時 間

平日（小学校休業期間を除く）	土日祝 および 小学校休業期間の平日
9：50～10：35 11：10～11：55 13：00～13：45 ※火・金曜日のみ開催します。	団体向け教室は開催しません。

※ ご利用日の1か月前までにお申し込みください。

※ 団体受け入れができない日がありますので、「団体利用プログラム受け入れスケジュール」（11～14ページ）でご確認ください。

※ 希望日および希望時間にすでに予約が入っている場合がありますので、予約の可否は事前にお電話にてお問合せください。

○ 内 容 「団体利用プログラム一覧」からお選びください。

年齢や学年に合わせて対応いたします。


ただし、「10コロコロ迷路」は、小学5・6年生が対象です。





## 「クラフト教室」平日（小学校休業期間を除く）

## 団体利用プログラム一覧

	プログラム名		内容
1	遊べるおもちゃ ・パックコプター ・ひっくりカエル		
2	遊べるおもちゃ ・ストローひこうき ・空飛ぶ円ばん		牛乳パックや画用紙などを使って、作った後に遊べるおもちゃを2つ作ります。
3	遊べるおもちゃ ・リサイクルこま ・ブーメラン		
4	ペットボトルで キーホルダー		ペットボトルにマジックで絵を描き、トースターで熱してキーホルダーを作ります。
5	とびだせ！ロケット		トイレットペーパーの芯を使ったロケットを発射台から飛ばして遊びます。
6	モザイクタイルで フォトフレーム		カラフルなPPタイルを自由な形に割り、モザイクアートの手法でフレームをデザインします。
7	ネイチャークラフト		ウッド粘土と木の実や葉っぱ、枝などを組み合わせて、リースや不思議な生き物を作ります。
8	光の万華鏡		トイレットペーパーの芯と分光シートを使って、虹色の光が見える万華鏡を作ります。
9	ミニ・ プラネタリウム		黒の画用紙に穴を開けたり、色を付けたりして作るプラネタリウムです。
10	ココロ迷路		すきまテープを使って、段ボールにコースを作り、ビー玉を転がして遊びます。 (小学5・6年生向け)

## 9-4. 「サイエンスショー」

- 概 要 身近な科学をテーマに子どもから大人まで楽しめるサイエンスショーです。
- 対象学年 保育園・こども園・幼稚園（年少～年長）、小・中・高校、一般
- 定 員 35名まで（引率者の入室人数は原則制限なし）  
※親子遠足でご利用の場合は親子合わせて35名まで
- 時 間

平日（小学校休業期間を除く）	土日祝 および 小学校休業期間の平日
10:00～10:25 11:20～11:45 13:00～13:25 ※水曜日のみ開催します。	団体向けショーは開催しません。

- ※ ご利用日の1か月前までにお申し込みください。
- ※ 「コミュラボ・ラーニング」「コンピュータ教室」と同じ日に利用することはできません。
- ※ 団体受け入れができない日がありますので、「団体利用プログラム受け入れスケジュール」（11～14ページ）でご確認ください。
- ※ 希望日および希望時間にすでに予約が入っている場合がありますので、予約の可否は事前にお電話にてお問合せください。

- 内 容 ご利用日によって実施するショーの内容が異なります。  
お電話にてお問合せください。



## 9-5. 「コミュラボ・ラーニング」

### ○ 概 要

「コミュラボ（コミュニケーション・ラボ）・ラーニング」とは、小学校の「生活科、理科、総合等」の授業で学習する内容について、体験的な活動を通してさらに「学びを広げる・深める」ことができる学校対応プログラムです。現在、13のプログラムがあり、100を超える観察や実験を用意しています。児童の発達段階に応じて活用していただけるよう内容や方法の改善を行っています。

○ 対象学年 福井県内の小学1～6年生

○ 定 員 35名（スペースシアターで開催する「月と星」は108名）

○ 時 間	平日（小学校休業期間を除く）	土日祝、小学校休業期間の平日
	9：40～10：40 11：00～12：00 13：00～14：00 ※ 火・水・金曜日のみ開催します。	団体向け教室は開催しません。

※ 「うごくおもちゃ」のプログラムのみ、40分コースもあります。

※ 「サイエンスショー」「コンピュータ教室」と同じ日に利用することはできません。

※ 団体受け入れができない日がありますので、「団体利用プログラム受け入れスケジュール」（11～14ページ）でご確認ください。

※ 希望日および希望時間にすでに予約が入っている場合がありますので、予約の可否は事前に電話にてお問合せください。

○ 内 容 「コミュラボ・ラーニング プログラム一覧」からお選びください。

○ 持ち物 たんけんバッグ、筆記用具は、各自のものをご持参ください。  
 （「うごくおもちゃ」については26ページをご覧ください。）

○ 備 考 ・プログラムごとの詳細については、ホームページからご覧いただけます。  
 ・新型コロナウイルス等の感染状況によって、プログラム内容や定員などが変更される場合がありますので、事前にお問合せください。



教科領域	No.	学年	プログラム名	内 容	関連単元 関連教科等	定員	体験
生活科	1	低	なかまをふやす たねのくふう	種や種の模型を使って遊びながら、植物は仲間を増やすために、いろいろな工夫をしていることを調べます。 ①ふわふわわた・くるくる大作戦 ②くっつき・ぱっくん大作戦	たのしいあ きいっぱい	35名	A
	2	低	うごくおもちゃ	身近な物で作った動くおもちゃで遊びながら、動きの仕組み、面白さや不思議さに気付くことができます。5つのおもちゃ屋さんを回ります。 ①空気のカ ②ゴムのカ ③ばねのカ ④磁石のカ ⑤おもりのカ	うごくうご くわたしの おもちゃ	35名	A
	3	低	ふしぎふしぎ	光・静電気・回転・鏡の簡単な実験を通して、楽しみながら自然の不思議を探ります。 ①光の不思議 ②静電気の不思議 ③回転の不思議 ④鏡の不思議	自然や物を 使ったあそ び	35名	B
理科	4	中	音のふしぎ	音を出す物や音を伝える物の震え方、音の大きさや、高さとの関係を様々な実験を通して学びます。 ①音をみてみよう ②音をつたえるもの ③音を楽しもう	音を出して 調べよう	35名	A
	5	中	じしゃくの性質	磁石につく物とつかない物を比較しながら、磁石の性質を学びます。また、日常生活の中で使われている磁石についても学びます。 ①磁石につくもの ②磁石を切ると ③磁石を砂の中に	じしゃくに つけよう	35名	A
	6	中	空気のカ	空気のカが実感できる実験を通して学びます。日常生活で使われている吸盤などにも、空気のカが働いていることに気付くことができます。 ①空気を抜いていくと ②吸盤のカは ③空き缶は ④空気を入れていくと	とじこめた 空気と水	35名	B
	7	中高	月と星	スペースシアターのプラネタリウムを活用し、星の色や明るさの違い、月や星の動きや特徴について学びます。南の空や北の空の星の動きを線にして残しながら見ることができます。	月や星の見 え方 夏の星・冬 の星	108名	—

## 令和5年度 コミュラボ・ラーニング プログラム一覧

教科領域	No.	学年	プログラム名	内 容	関連単元 関連教科等	定員	体験
理科	8	高	物がとけるとは	食塩を使った観察・実験を通して水溶液についての理解を深めます。水溶液の中には溶かした物が確実に存在していることや、水との親和性が大事であることを調べていきます。 ①顕微鏡名人 ②とかし名人 ③ろ過名人 ④蒸発名人	物のとけ方	35名	B
	9	高	電流がうみ出す力	電流と磁石の関係からうみ出される力について、発展的な実験を通して理解を深めます。 ①電流と磁石 ②電磁石の強さ ③電流と磁石のうみ出す力	電流がうみ出す力	35名	A
	10	高	大地のつくりと変化	大地を構成している地層、岩石、火山灰の観察・実験を通して、地層のでき方や大地の変動についての理解を深めます。 ①地層のでき方 ②大地をつくる岩石 ③火山と火山灰	大地のつくり 変わり続ける大地	35名	A
総合	11	中	生き物のヒミツとものづくり	身近な生き物のヒミツ（バイオミミクリー）を調べることで、その機能が生活に便利な道具や設備、新しい技術や宇宙開発技術に活かされていることが分かります。 ①ハチのヒミツ ②ハスのヒミツ ③カブトムシのヒミツ	理科・社会	35名	A
	12	中高	防災の科学	地震や雷、強風、大水といった災害を科学の視点から捉え直すことで、防災への意識を高め、自分の命を守るための対策について考えます。 ①地震 ②雷 ③強風 ④大水	理科・社会 環境	35名	B
	13	高	人と環境	人間の活動が引き起こした環境問題をどう捉え、解決していくかについて科学技術を切り口に探り、自分はどうしたらよいかと考えるきっかけとなるようにします。 ①水 ②生き物 ③廃棄物 ④大気	理科・社会	35名	B

## 【体験】について

A〔巡回型〕 グループで各ブースを巡回し、すべての学習内容を体験します。

B〔選択型〕 当日、児童が4つの学習内容から1つを選び体験します。



# 生活科のプログラム紹介（[ ]の数字はプログラム一覧の番号です）

## [1] たねのくふう

うごけない草や木には、なかまをふやすためのいろいろなきせんがあるんだよ。どんななきせんがあるかな。しらべてみよう。



### ブース① なかまをふやそう ふわふわ くるくる 大きくせん



小さな草のたねだけど、  
かぜにのって**ふわふわ**と  
とおくまでいけるよ。



木にさく花のたね。  
**くるくる**まわりながら  
とおくまでいけるよ。



### ブース② なかまをふやそう くつつき ぱっくん 大きくせん



とげとげのたね。  
**くつつき**さくせんて、  
ぼくたちがとおくまで  
はこんであげるよ。



おいしい木の果。  
**ぱっくん**さくせんて、  
わたしたちがとおくまで  
はこんであげるよ。



## [3] ふしぎふしぎ

みのまわりにはふしぎがいっぱい。このプログラムでは、4つのふしぎをしらべるよ。みんないろいろなふしぎをしらべてみてね。

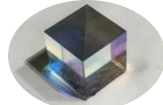


### ブース① 光のふしぎ たんけんたい

光の色を  
かさねてみよう



光の色を  
わけてみよう



光のふしぎを  
たのしもう



### ブース② 静電気のふしぎ たんけんたい

せいでんきを  
つくってあそぼう

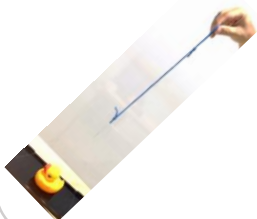


せいでんきの  
すごい力を見てみよう



### ブース③ 回転のふしぎ たんけんたい

アヒルをのせて  
かいてんさせてみよう



かいてんをかんじよう

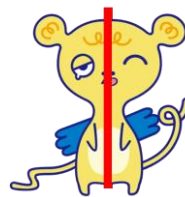


コマを  
まわそう

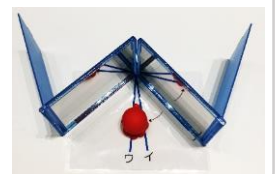


### ブース④ 鏡のふしぎ たんけんたい

かがみにうつして  
見てみよう



かがみを  
ふやしてみよう





[2] うごくおもちゃ

5つのおもちゃやさんをまわってあそぶよ。  
〇〇パワーをかんじながら、たくさんあそんでね。

エンゼルおもちゃタウンへ行こう!

いろいろな  
あそび方を  
ためしてみてね。

〇〇パワーを  
かんじながら  
あそんでねー!

「あそんで  
みつけたこと」  
あったかな?

黄色のおもちゃやさん



青のおもちゃやさん



みどりのおもちゃやさん



赤のおもちゃやさん



ピンクのおもちゃやさん



※おもちゃの写真は、R4年度のもので載せてありますので、変更になる場合があります。

〇60分コースと40分コースがあります。事前に希望されるコースをご連絡ください。  
〈60分コース〉

- ・5つのおもちゃ屋さんで遊んだ後、おもちゃを各自1つずつ作って持ち帰ります。事前に作るおもちゃを決めてきてください。各おもちゃの制作人数が、なるべく均等になるように決めてください。(多少の増減は可能ですが、各色8人までとします)
- ・各おもちゃの制作人数を、事前にご連絡ください。また、どのおもちゃを作るのか、子どもたちに覚えさせてご来館ください。
- ・おもちゃを持ち帰るために、30cm程度の袋を持たせてください。各自のポケットに入れてきていただくとありがたいです。

〈40分コース〉

- ・5つのおもちゃ屋さんで遊びます。活動時間の中でおもちゃ作りはしません。ご希望があれば、材料と作り方説明書をお持ち帰りいただけます。その場合には、それぞれのおもちゃ材料の必要数を事前にご連絡ください。

〇5つのおもちゃ屋さんで制作するおもちゃと利用するパワーについて

青(空気のパワー) 「くうきでポン」	ピンク(ゴムのパワー) 「ピュンピュンカー」	黄(ばねのパワー) 「とべとべくん」	赤(磁石のパワー) 「バックンへびくん」	緑(おもりのパワー) 「ビッグまゆだま」
-----------------------	---------------------------	-----------------------	-------------------------	-------------------------

※おもちゃが変更になる場合があります。

〇遊び体験について

体験班は、当日、スタッフで偶数を基本にして決めさせていただきます。学校で決めてきていただいても構いません。

〇持ち物について

活動中はワークシートを使わないので、探検バックも筆記用具も必要ありません。学校で利用できるワークシートをお渡ししますので、ご活用ください。



## 10. 屋外マップ

- ・休止していた噴水は再開しました。(R5/4/29)
- ・閉鎖していた北口から館内への入館が可能になりました。(R5/3/25)



## 1 1. 屋内マップ

- ・閉鎖していた北口から館内への入場が可能になりました。
- ・プレイエリアの予約を終了しました。ご自由にご利用いただけます。(R5/9/1変更)

# RF

